

Inhaltsverzeichnis /Content

Inhalt

Inhaltsverzeichnis /Content	1
1. Überblick	2
2. Benötigte Komponenten	2
3. Ablauf	2
11. Overview.....	3
12. Needed components	3
13. Procedure	3

1. Überblick

Über die serielle Schnittstelle des YasXIO Master kann bei Bedarf eine neuere Firmware eingeladen werden. Grund dafür könnte z.B. eine neue Generation der Yaskawa Steuerung sein

2. Benötigte Komponenten

- Hexsend Software
- Aktuelle Firmware
- Serielles Null Modem Kabel
- PC oder Notebook mit serieller Schnittstelle oder USB Serial Adapter
- 24V Netzteil oder Anschluss am Roboter um während des Updates eine Stromversorgung sicherzustellen

3. Ablauf

1. Software Hexsend installieren
2. Hexsend starten
3. Schnittstelle auswählen an der das serielle Kabel mit dem YasXIO Master angeschlossen ist
4. Die Config Taste auf der Rückseite des Gerätes ca. 3 Sekunden betätigen, bis im Fenster die Konfigurationseinstellungen vom Gerät erscheinen
5. Über Konfiguration Send die Datei Enter_Boot.ecf auswählen
6. Noch einmal die Config Taste für ca. 3 Sekunden betätigen, bis im Fenster die Meldung „start transfer application file“ erscheint
7. Über Application Send die aktuelle Firmware auswählen
8. Nach der Meldung „Application updated“ ist auf dem Gerät die neue Firmware installiert.
9. Zum Test einmal die Spannungsversorgung entfernen. Nach dem Wiedereinstecken muss die OK Lampe Blinken, auch ohne angesteckte Slaves. Falls die OK Lampe dauerhaft leuchtet muss der Updatevorgang wiederholt werden

11. Overview

If required, a newer firmware can be loaded via the serial interface of the YasXIO Master.

Reason for this could e.g. be a new generation of Yaskawa controller

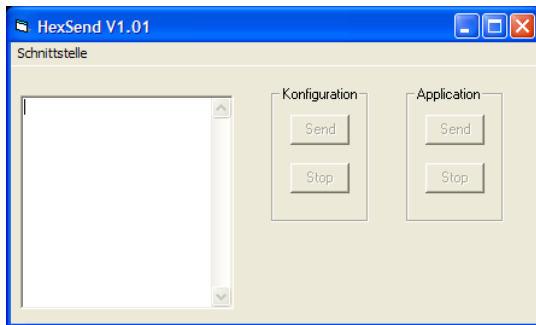
12. Needed components

- Hexsend Software
- Actual Firmware
- Serial Cross over cable
- PC or Notebook with serial Port or USB serial adapter
- 24V Power supply or connection at the internal Power from the Robot Controller

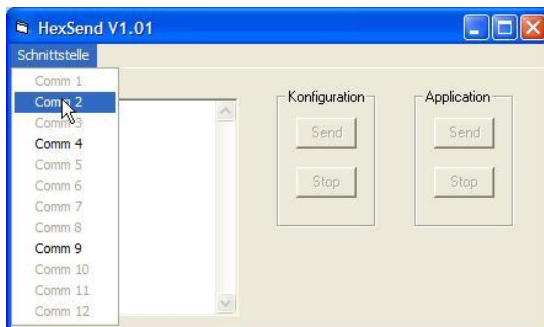
13. Procedure

1. Install Software Hexsend
2. Starting Hexsend.exe
3. Select the interface to which the serial cable with the YasXIO Master is connected
4. Press the Config button on the back of the device for approx. 3 seconds until the configuration settings of the device appear in the window
5. Via Configuration Send select the file Enter_Boot.ecf
6. Press the Config button again for approx. 3 seconds until the message "start transfer application file" appears in the window
7. Use Application Send to select the current firmware
8. After the message "Application updated" the new firmware is installed on the device.
9. Remove the power supply once for the test. After plugging in again, the OK lamp must flash, even without slaves connected. If the OK lamp lights up continuously, the update process must be repeated.

20. Bild zu 2 / Picture for 2

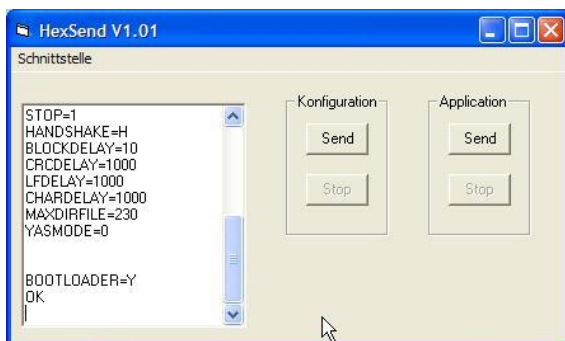


21. Bild zu 3 / Picture for 3



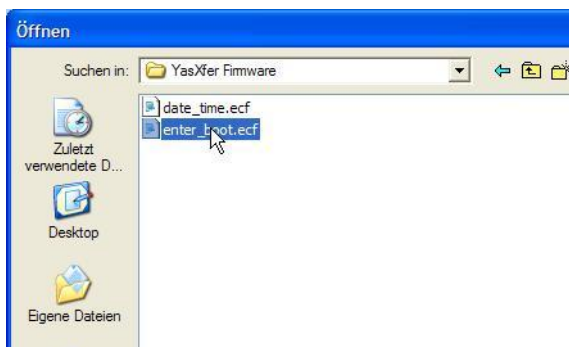
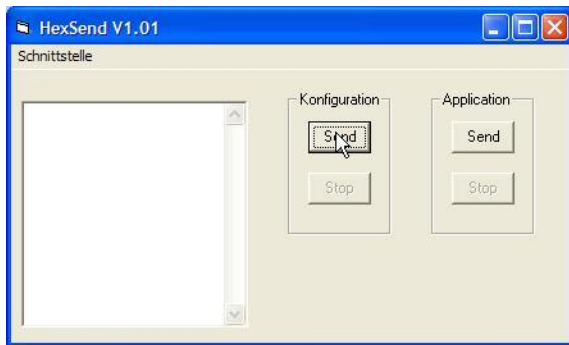
22. Bild zu 4 / Picture for 4

Konfigurationstaste (CONFIG)



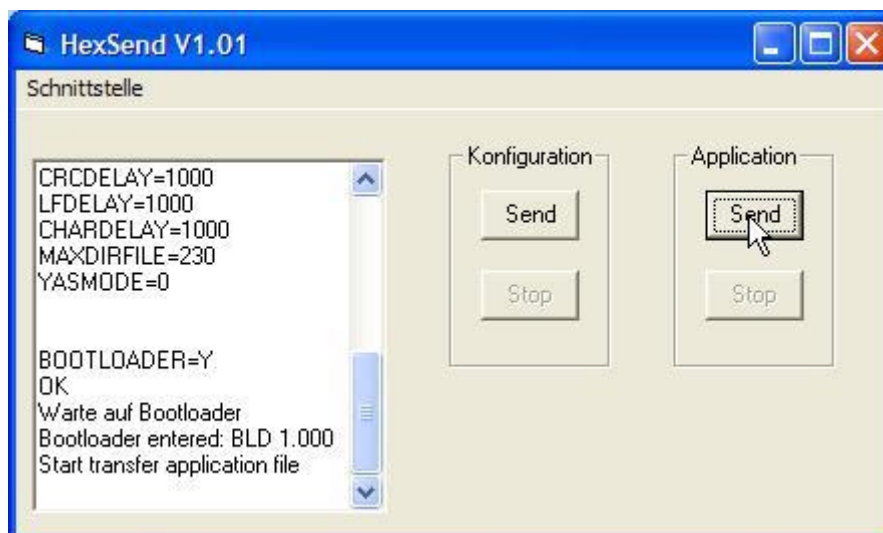
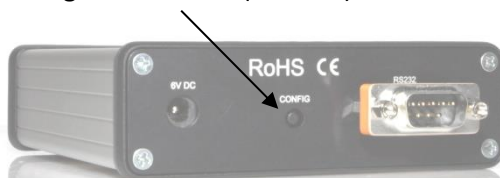
Firmware Update YasXIO

23. Bilder zu 5 / Pictures for 5



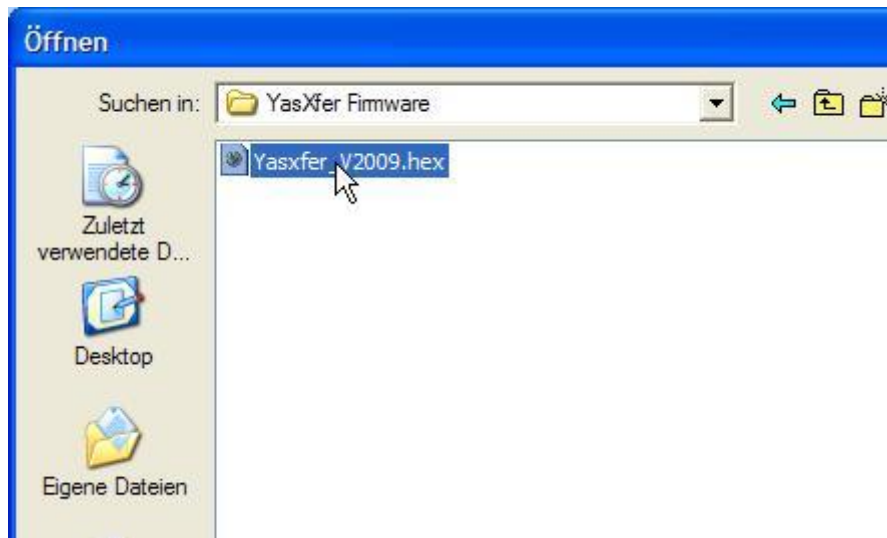
23. Bilder zu 5 / Pictures for 5

Konfigurationstaste (CONFIG)

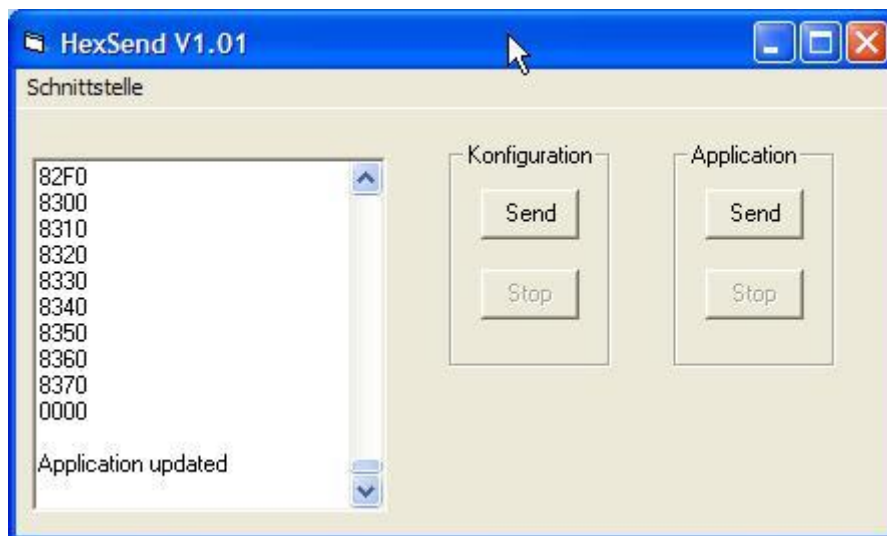


Firmware Update YasXIO

7.



8.



9. OK LED blinkt nach erfolgreichem Update / OK LED is flashing after successful update

